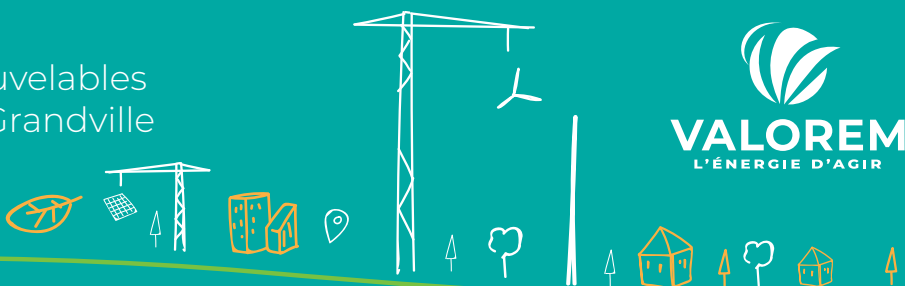


## LETTRE D'INFORMATION

sur les projets d'énergies renouvelables  
des communes de Lhuître et Grandville

Juillet 2021



En relation avec les élus, **VALOREM étudie la possibilité d'implanter des éoliennes sur les communes de Lhuître et Grandville.** Ce projet s'inscrit dans une logique d'extension du parc éolien existant de Lhuître, Grandville et Dosnon. Par ailleurs, **un projet photovoltaïque est à l'étude à Lhuître, en partenariat avec la SEM Énergies de Troyes.**

Vous trouverez dans cette lettre des informations sur l'avancement de ces 2 projets.

## VALOREM, QUI SOMMES-NOUS ?

Groupe français indépendant créé en 1994, VALOREM accompagne les territoires dans la **valorisation de leur potentiel en énergies renouvelables.**

Avec plus de 300 collaborateurs, VALOREM maîtrise toutes les compétences nécessaires au **développement, à la construction et à l'exploitation d'installations éoliennes, solaires, hydroélectriques...**

Attentif aux attentes du territoire, VALOREM construit les projets **en accord avec les élus, les riverains et les services de l'État**, dès les phases préliminaires. Ses engagements reposent sur **l'investissement local, l'épargne citoyenne et l'insertion professionnelle.**

Actif dans l'Aube depuis plus de 20 ans, VALOREM est propriétaire, avec des acteurs locaux, du **parc éolien de Lhuître, Grandville et Dosnon** (qui a fêté ses 10 ans en 2018) et du **parc photovoltaïque de Lassicourt.**



Parc photovoltaïque de Lassicourt



Parc éolien de Lhuître, Grandville et Dosnon

## LE PROJET ÉOLIEN DE VALLENDREUX

### Le projet relancé grâce à une étude radar concluante

Lancé en 2009, ce projet se situe dans un rayon de 20 km autour du radar Météo France d'Avant-lès-Ramerupt. Il a malheureusement été mis en attente pendant 6 ans suite à un changement de réglementation concernant l'implantation d'éoliennes dans ce périmètre.

En 2018, VALOREM a mandaté l'entreprise britannique Qinétiq pour réaliser une étude utilisant les dernières technologies d'analyse afin de connaître précisément les impacts du fonctionnement des éoliennes sur le radar. Les résultats étant concluants, nous avons relancé les études de faisabilité (environnement, paysage, acoustique).

### Un projet de 6 éoliennes sur Lhuître et Grandville

En parallèle, nous avons identifié de nouvelles contraintes liées à l'activité de l'Armée. Celles-ci nous ont contraint, après étude de l'ensemble

des possibilités, à abandonner l'implantation d'éoliennes sur Dosnon.

Le projet concerne désormais uniquement les communes de Lhuître et Grandville.

### La demande des autorisations administratives prévue en fin d'année 2021

Les études de faisabilité et les expertises des contraintes liées aux activités des services de l'État (Radar Météo France, Armée) ayant abouties, nous avons pu déterminer l'implantation des éoliennes (carte en page 2). Celle-ci fait actuellement l'objet des études d'impacts. D'ici la fin de l'année, nous pourrions constituer le dossier de demande d'autorisation environnementale qui sera soumis à l'instruction des services de l'État.

Nous nous tenons à votre disposition pour répondre à vos questions et vous tiendrons informés de l'avancement du projet.

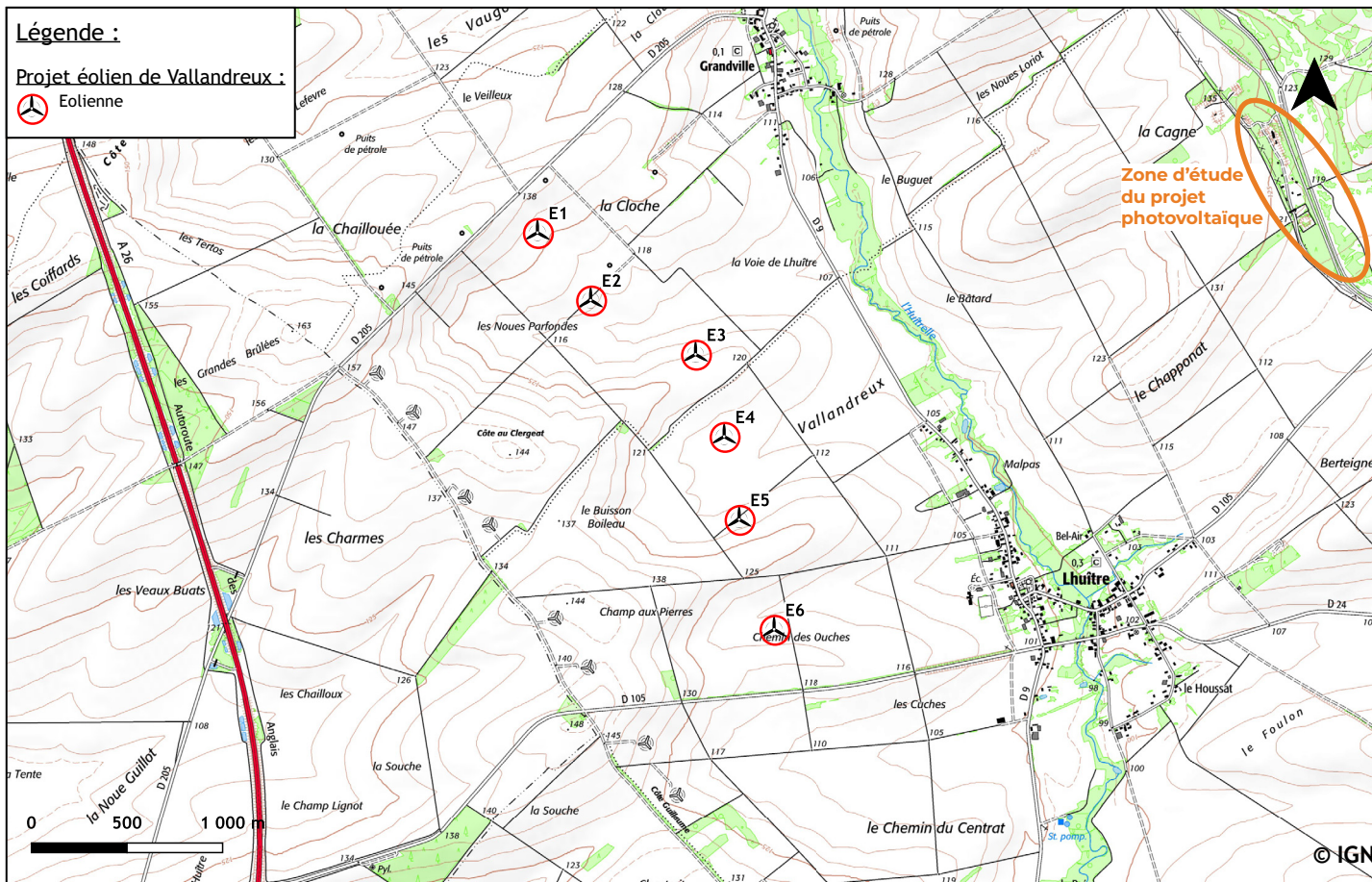
## LETTRE D'INFORMATION

sur les projets d'énergies renouvelables  
des communes de Lhuître et Grandville

L'ÉNERGIE  
D'AGIR



### Implantation du projet éolien de Vallandreux



### CHIFFRES CLÉS DU PROJET ÉOLIEN

#### 6 éoliennes :

- 3 éoliennes sur Grandville
- 3 éoliennes sur Lhuître

**5,6 MW**

Puissance unitaire maximale

**33,6 MW**

Puissance totale maximale

**79 GWh/an**

Production estimée

**17 000 foyers**

L'équivalent de la consommation électrique annuelle de 17 000 foyers, tous usages confondus



\* En France métropolitaine, un foyer consomme en moyenne 4 559 kWh d'électricité par an (Source ENEDIS/INSEE 2019)





## LETTRE D'INFORMATION

sur les projets d'énergies renouvelables  
des communes de Lhuître et Grandville

L'ÉNERGIE  
D'AGIR



## LE PROJET PHOTOVOLTAÏQUE DE CAMP DE MAILLY, À LHUÎTRE

VALOREM étudie ce projet avec la SEM ÉNERGIES de Troyes, en lien avec les élus de Lhuître.

### La SEM ÉNERGIES de Troyes

La SEM ÉNERGIES est une Société d'Économie Mixte créée en 1989 dans une volonté d'associer les collectivités locales à des partenaires privés : il s'agit donc d'un actionariat public et privé.



« Les SEM sont des entreprises au service des collectivités locales, des territoires et de leurs habitants. Positionnées entre le tout public et le tout privé, les SEM se caractérisent par leur nature d'entreprise commerciale, ainsi que par leur vocation à satisfaire l'intérêt général et à privilégier les ressources locales. »

### Production d'énergies renouvelables :

- Chaufferie bois et paille de Rosières - 8 MW
- Parc éolien de Lhuître - 12 MW
- Parc photovoltaïque de Lassicourt - 17 MWc

**Distribution d'énergie :** Exploitant des 2 réseaux de chaleur de l'agglomération TCM



Parc photovoltaïque de Lassicourt

### La revalorisation d'un site dégradé

Lancé en 2018, le projet est situé en limite du Camp de Mailly, sur des parcelles ayant un statut de « site dégradé ». Elles ont en effet été utilisées comme zone de stockage et de désamorçage d'engins explosifs durant plusieurs années.

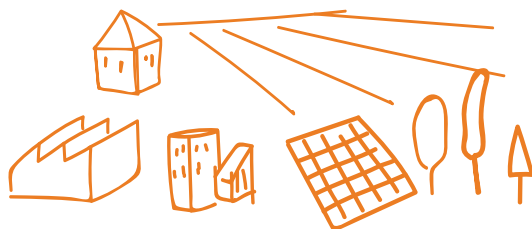
**Le site trouvera un nouvel usage durable avec la production d'électricité verte.**

**Le Conseil Communal de Lhuître a délibéré en faveur du projet.**

Son développement nécessite d'étudier le milieu humain et physique (paysage, usage des terrains) ainsi que le milieu naturel (faune, flore et habitats) du site.

En 2020, nous avons missionné des experts indépendants pour réaliser des études approfondies afin de dresser l'état initial du site, évaluer les enjeux environnementaux, les contraintes réglementaires et techniques. Cela permet de **valider la faisabilité du projet et de l'intégrer au mieux dans son environnement.**

Ces études touchent à leur fin, elles sont nécessaires à **la demande de permis de construire du projet qui sera déposée dans les prochaines semaines.**



## CHIFFRES CLÉS DU PROJET PHOTOVOLTAÏQUE

**6,75 MWc**

Puissance du projet

**7 GWh/an**

Production estimée

**6,6 hectares**

Superficie du site

**1500 foyers**

L'équivalent de la consommation électrique annuelle de 1 500 foyers



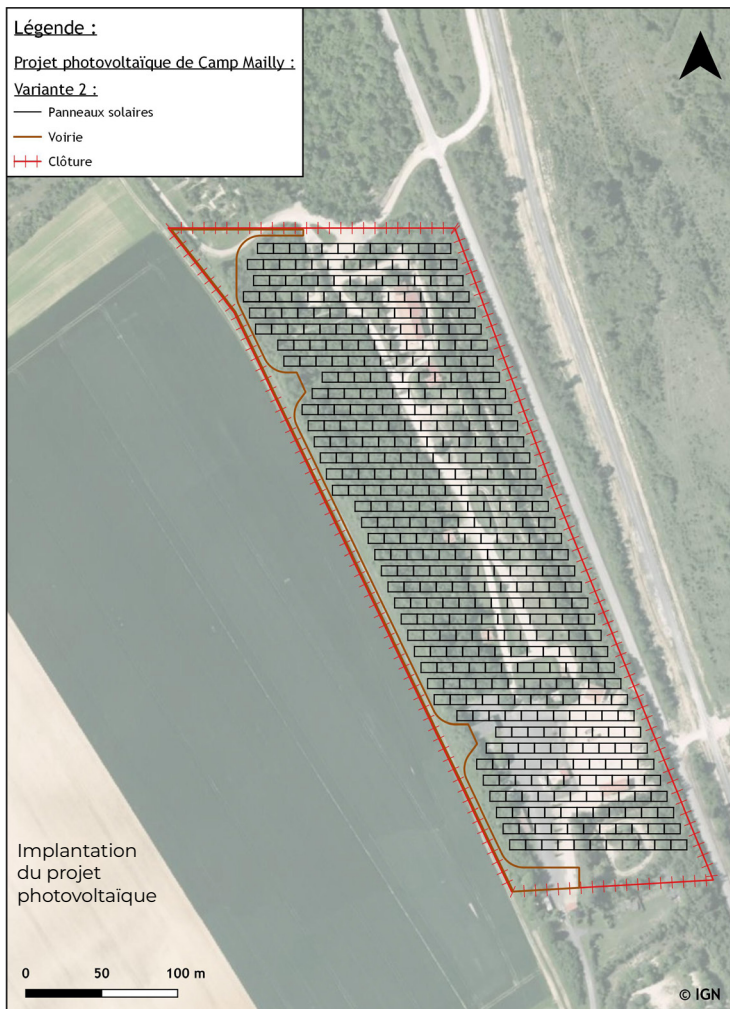
## LETTRE D'INFORMATION

sur les projets d'énergies renouvelables  
des communes de Lhuître et Grandville

L'ÉNERGIE  
D'AGIR



### La zone d'étude du projet photovoltaïque de Camp de Mailly



### UNE QUESTION ?

Votre contact VALOREM  
Yoan GALAS, chef de projets

[yoan.galas@valorem-energie.com](mailto:yoan.galas@valorem-energie.com)  
06 29 30 02 88

**MON PARC  
VALOREM**

par  Lendosphere.com

Le site web **MonParcVALOREM.com** regroupe l'ensemble des opérations de financement participatif portées par **VALOREM**.

Rendez-vous sur [monparcvalorem.com](http://monparcvalorem.com)

VALOREM  
25 Rue Vanmarcke 80 000 Amiens  
Tél. 03 22 09 20 92  
[www.valorem-energie.com](http://www.valorem-energie.com)

  
**VALOREM**  
L'ÉNERGIE D'AGIR

Lettre d'information - Juillet 2021  
Communes de Lhuître et Grandville  
Directeur de la publication : VALOREM  
Impressions : VALOREM